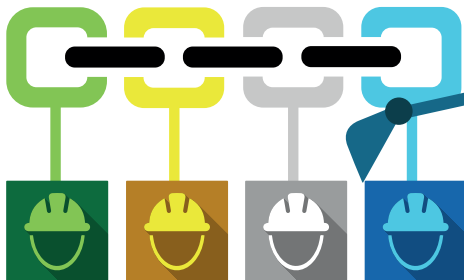


✓ CHECK & GO KLO

GRAAFSCHADE VOORKOMEN WE SAMEN



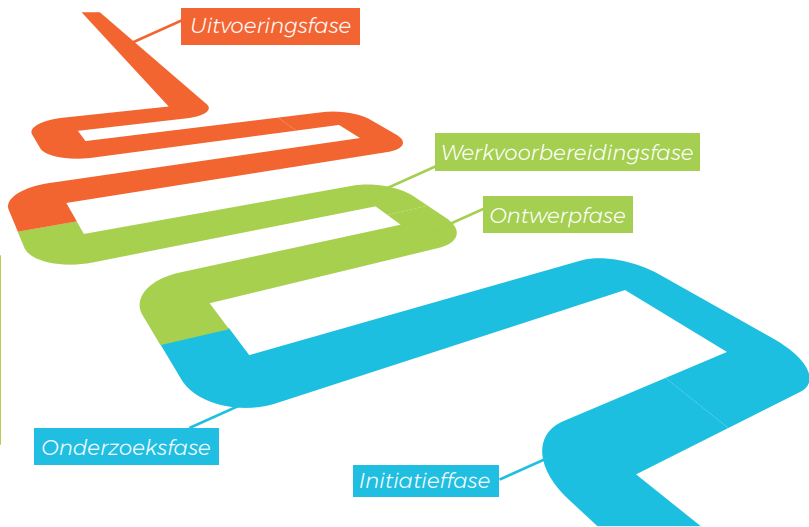
INITIATIEFNERMER

ONTWERPER

GRONDROERDER

BEHEERDER





Schade aan kabels en leidingen raakt ons allemaal, kost geld en kan nadelige gevolgen hebben voor mens en milieu.

Het voorkomen van graafschade kan alleen door een goede samenwerking in de keten.

Deze kaarten helpen je daarbij. Je kunt hierop voor jouw betreffende fase aangeven dat je conform de Richtlijn zorgvuldig grondroeren (CROW 500) hebt gewerkt.

Met jouw input geef je groen licht aan de verantwoordelijke voor de volgende fase. Neem die verantwoordelijkheid! Want als je niet mee doet, verliest de hele keten.



Ga naar de actiepagina kabelenleidingoverleg.nl/actiepagina of scan de QR code.



GRAAFSCHADE VOORKOMEN WE SAMEN



01 INITIATIEF
FASE

TIJD & BUDGET





INITIATIEFNER

Initiatieffase

De initiatiefnemer moet tijd en budget reserveren om te **BORGEN** dat schade aan kabels en leidingen wordt voorkomen.

Opdrachtgever/initiatiefnemer

- Oriëntatieverzoek gedaan?
- Tijd en budget beschikbaar voor zorgvuldig graven?
- Zorgvuldig graven opgenomen in eisen en wensen?
- Contract/bestek voldoet aan richtlijn zorgvuldig graven?


beschikbaar



Alles aangevinkt? Dan voldoe jij aan de Richtlijn zorgvuldig grondroeren (CROW 500). Schakel nu door naar de volgende fase.



GRAAFSCHADE VOORKOMEN WE SAMEN

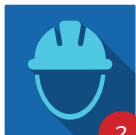
kadaster



02 ONDERZOEKS FASE

ORIËNTATIE &
INVENTARISATIE





¹ INITIATIEFNER

² BEHEERDER

Onderzoeksfase

De initiatiefnemer doet een **ORIËNTATIEVERZOEK** KLIC bij het Kadaster en maakt een **RISICO-INVENTARISATIE** van grondroeringen en de mogelijke beheersmaatregelen.

Initiatiefnemer/beheerder

- Haalbaarheidsstudie, variantenstudie en bodemonderzoek
- Project specifieke eigenschappen in beeld
- Projectdefinitie en programma van eisen met randvoorwaarden, functionele eisen, operationele eisen, referentieontwerp met ontwerpinstelling en beperkingen
- Oriëntatieverzoek gedaan?
- Gebiedsinformatie beoordeeld?
- Risico-inventarisatie met beheersmaatregelen opgesteld incl. onderdeel grondroeringen?
- Eis-voorzorgsmaatregelen en afspraken netbeheerders/ grondeigenaren vastgelegd?

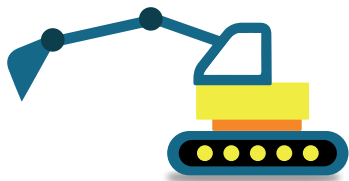


beschikbaar



Alles aangevinkt? Dan voldoe jij aan de Richtlijn zorgvuldig grondroeren (CROW 500). Schakel nu door naar de volgende fase.





03 ONTWERP FASE

MAATREGELENPLAN
LOKALISEREN





ONTWERPER

Ontwerpfase

De ontwerper stelt een **MAATREGELENPLAN** op aan de hand van de risico-inventarisatie en **LOKALISEERT** de kabels en leidingen.

Opdrachtgever/initiatiefnemer



beschikbaar

- Programma van eisen beschikbaar
- Schetsontwerp, voorlopig ontwerp, definitief ontwerp, uitvoeringsontwerp
- Overeenstemming en vastgelegde afspraken netbeheerder/grondeigenaar
- Risico inventarisatie uitgewerkt in **MAATREGELENPLAN** (beschermende maatregelen per grondroeringsactiviteit zijn duidelijk beschreven)
- Kabels en leidingen zijn fysiek **GELOKALISEERD**
- Afwijkende ligging kabels en leidingen gemeld bij Kadaster
- Tekening aanwezige en gelokaliseerde in en uit gebruik zijnde kabels en leidingen



*Alles aangevinkt? Dan voldoe jij aan de Richtlijn zorgvuldig grondroeren (CROW 500).
Schakel nu door naar de volgende fase.*





kadaster



04

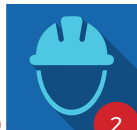
**WERK
VOORBEREIDING
FASE**

**WERKINSTRUCTIES
& GRAAFMELDING**





1



2



3

¹ GRONDROERDER² BEHEERDER³ INITIATIEFNEMER

Werkvoorbereidingsfase

De grondroerder (onder wiens verantwoordelijkheid of leiding het grondroeren wordt verricht) vertaalt het maatregelenplan naar **WERKINSTRUCTIES** en doet een **GRAAFMELDING** ('KLIC-melding').

Grondroerder/uitvoerenden



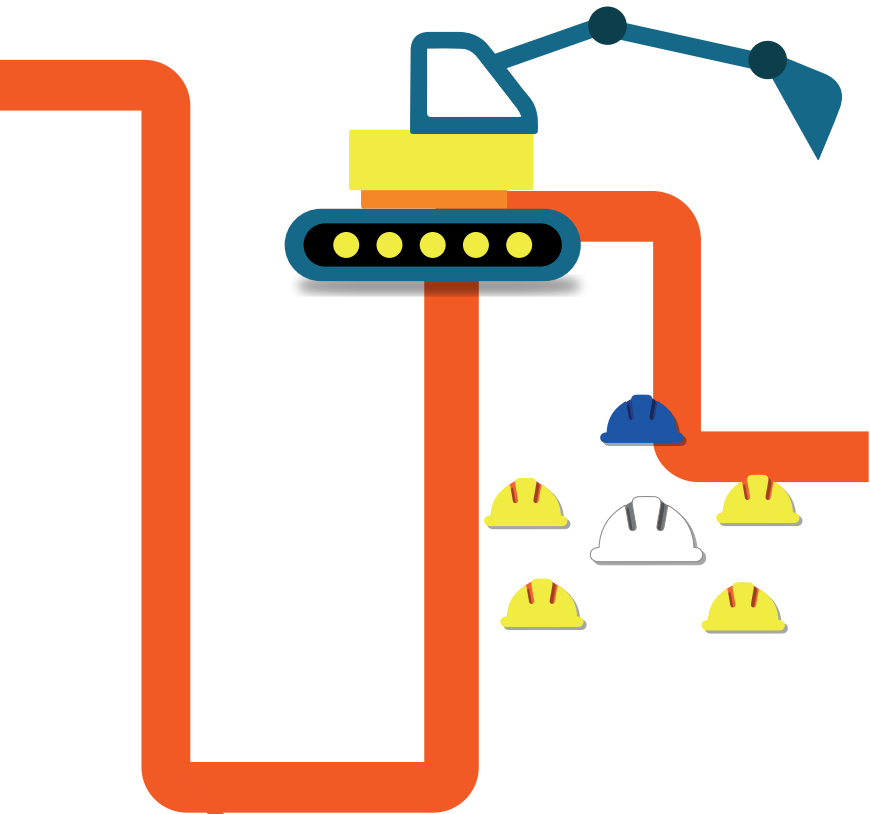
beschikbaar

- Uitvoeringsontwerp beschikbaar
- **GRAAFMELDING** gedaan >3 en <20 werkdagen start grondroeren
- Gebiedsinformatie beoordeeld, incl. revisie uitgevoerde werkzaamheden beschikbaar
- Maatregelenplan ontwerpfase uitgewerkt tot **WERKINSTRUCTIE** per grondroeringsactiviteit (wat, hoe, wie, wanneer)
- Contact netbeheerder en grondeigenaar
- Afspraken en contactpersonen netbeheerder/ grondeigenaar check & aangevuld
- Overleg opdrachtgever/initiatiefnemer bij afwijkingen t.o.v. ontwerpfase
- Locatiebezoek
- Vergunningen aangevraagd

Alles aangevinkt? Dan voldoe jij aan de Richtlijn zorgvuldig grondroeren (CROW 500). Schakel nu door naar de volgende fase.



GRAAFSCHADE VOORKOMEN WE SAMEN



05 UITVOERINGS FASE

INSTRUCTIE & EVALUATIE





¹ GRONDROERDER

² INITIATIEFNEMER

Uitvoeringsfase

De grondroerder en al het uitvoerend personeel (voorman, heibaas, machinist, grondwerker, uitvoerder, etc.) worden o.b.v. de **WERKINSTRUCTIE** geïnstrueerd en voeren het werk uit volgens de **WERKINSTRUCTIE**. De initiatiefnemer **EVALUEERT** het project en het resultaat van de maatregelen tijdens en na afronding van de werkzaamheden (leren).

Grondroerder/uitvoerenden


beschikbaar

- Uitvoeringsontwerp en opgestelde werkinstructies beschikbaar
- Startwerkbespreking (actuele gebiedsinformatie, lokaliseren, grondroeren, contactpersonen, afspraken)
- Toolboxmeeting (voorkomen graafschade)
- LastMinuteRisicoAnalyse (LMRA)
- Meldingen graafschades en afwijkende ligging
- Revisie
- Opdrachtgever/initiatiefnemer
- Evaluatie (initiatiefnemer, ontwerper, grondroerder, netbeheerder/grondeigenaar)
- Revisieverwerking

Gebruikersfase: In geval van noodzakelijk onderhoud tijdens de gebruikersfase start het proces opnieuw met de initiatieffase.

Alles aangevinkt? Dan voldoe jij aan de Richtlijn zorgvuldig grondroeren (CROW 500).